



# JOURNAL D'ECHANDENS

JANVIER 1986 N° 6

En début de législature, il a semblé nécessaire de présenter à la population du village les autorités qu'elle s'est données, et rappeler quelques informations utiles.

## CONSEIL COMMUNAL

Président : Monsieur **Jean-Claude ROD**  
(pour 1986, renouvelable pour 1987)

Secrétaire : Madame **Brigitte KUNKEL** (pour la législature)

1er vice-président : Monsieur **Jean MARTIN**

2e vice-présidente : Mademoiselle **Monique BRANDT**

Conseillères et conseillers (par ordre alphabétique) :



M. Jean-Claude Rod.



ADDOR Heidi  
ANHORN Philippe  
BALLY Edmond  
BOHNER Philippe  
BOILLAT Michel  
BRACK Jean-Paul  
BRANDT Monique  
BROSSY Claude  
BURRI Erwin  
CARREL Ernest  
CAVIN René  
CHAMBAZ René  
CHAUVET Marguerite  
CHERPILLOD Robert  
CHRISTEN Roger  
COUTAZ Marianne  
CRETEGNY Pierre  
CROLLA Jacky  
DEMONT Aimé  
DISERENS Philippe  
ETTER Alfred  
FAVRE Louis



## LA MUNICIPALITÉ

Répartition des dicastères pour la législature 1986-1989







Mme Brigitte Kunkel.



M. Jean Martin.



Mlle Monique Brandt.

GÄMPERLE Ernest  
 GERBER Jean-Paul  
 GISCLON Jean-Daniel  
 ISOZ Georges  
 JAUNIN Pierre-Alain  
 KELLER André  
 LEHMANN Bernard  
 MARTIN Chantal  
 MARTIN Jean  
 MARTIN Philippe  
 MARTIN Willy  
 MEYLAN Jean-Daniel  
 MENETREY Jacques  
 METRY Roger  
 MOECKLI Raymonde  
 MOINAT Charles  
 PACHE Edmond  
 PACHE François  
 PACHE Michel  
 PERREAUD Michel  
 PFIFFER René  
 POINTET Frédy  
 RANDIN Henri  
 RENOLD Roger  
 REYMOND Philippe  
 RICHARD Pierre-André  
 ROCHAT Jean-Claude  
 ROD Jean-Claude  
 ROSSIER Michel  
 SCHICK Pierre  
 SCHOPFER Henri  
 SORDET Philippe  
 VOGEL Rolf

En outre 11 suppléants ont été élus pour la législature.



De gauche à droite : MM. Anhorn, Hafen, Diserens, Laydu, Mme Saxod.



Jean-Marc DISERENS  
syndic, tél. 89 20 90

Le syndic est à disposition, sur rendez-vous, le mardi après-midi.

- Administration générale
- Finances

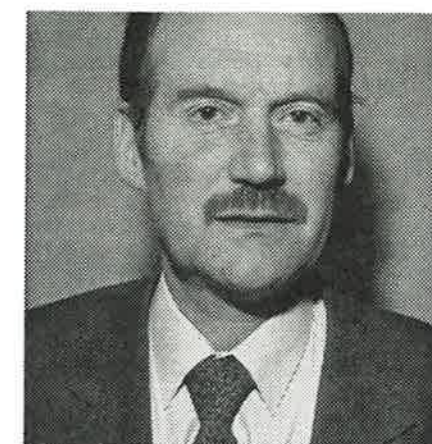
Remplaçant : M. Guy Richard



Guy RICHARD  
municipal, tél. 89 13 18

- Domaines
- Sports
- Parcs et promenades
- Ordures ménagères, déchets
- Cours d'eau

Remplaçante : Mme Denise Saxod



William ANHORN  
municipal, tél. 89 12 34

- Routes
- Police
- Services industriels

Remplaçant : M. Paul Hafen

#### Répartition de la charge de vice-président

1986 : M. Guy Richard, 1987 : Mme Denise Saxod, 1988 : M. Paul Hafen, 1989 : M. William Anhorn.  
 Séance hebdomadaire de la Municipalité : du 1er janvier au 31 mars  
 1986 : lundi à 18 h, dès le 1er avril  
 1986 : lundi à 17 h.

#### ADMINISTRATION COMMUNALE

Secrétaire de la Municipalité : M. René LAYDU. Remplaçant : M. Freddy Nicoulaz  
 Contrôle des habitants, police : M. Freddy NICOULAZ. Remplaçant : M. René Laydu  
 Boursière : Mme Simone CHAMBAZ. Remplaçant : M. René Laydu

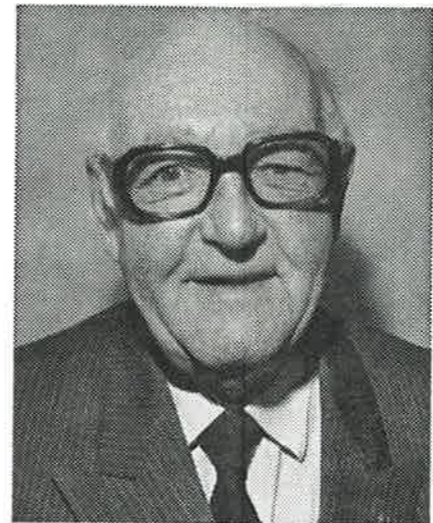
#### IMPÔT SUR LES CHIENS

Les propriétaires de chien(s) sont informés qu'ils sont tenus d'annoncer au bureau communal jusqu'au 20 février 1986

1. les chiens achetés ou reçus en 1985,
2. les chiens nés en 1985 et restés en leur possession,
3. les chiens abattus, vendus ou donnés en 1985,
4. les chiens qui n'ont pas encore été annoncés.

Les chiens déjà inscrits en 1985 et restés chez le même propriétaire sont inscrits d'office.

Prière de présenter le certificat de vaccination.



Paul HAFEN  
municipal, tél. 89 18 37

- Urbanisme
- Constructions
- Réseau eau usée - eau claire
- STEP

Remplaçant : M. William Anhorn



Denise SAXOD  
municipale, tél. 89 18 29

- Instruction publique et cultes
- Bâtiments
- Sécurité sociale

Remplaçant : M. Guy Richard

Bureau communal	89 15 25
Contrôle des habitants	Ancien collège, tél.
Police des étrangers	89 06 38
Ouverture du lundi au vendredi, le matin de 8 h à 11 h, l'après-midi de 14 h à 16 h	
+ contrôle des habitants, le mercredi soir de 17 h à 18 h 30	
Alarme feu : tél. 118	
Commandant du feu : cap. René CHAMBAZ	
Chef de la Protection civile : René CHAMBAZ, chef local	





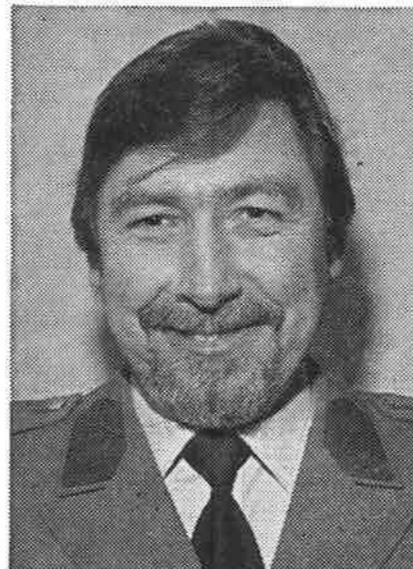
Les vétérans 1985 du FC Echandens.



M. René Laydu.



Mme Simone Chambaz.



M. Freddy Nicoulaz.

## ANNUAIRE DES ACTIVITÉS LOCALES

Union des sociétés locales	M. Pierre-Alain Ackermann, 89 03 72
Abbaye des agriculteurs	M. Alfred Etter, 89 19 67
Alliance suisse des samaritains	Mme Josiane Tille, 89 26 15
location de matériel	Mme Gertrude Bâni, 89 12 83
Amicale moto Echandens	M. Marc Diserens, 89 20 90
Association des parents d'élèves (APE)	Mme Laurence Martin, 89 09 84
Bibliothèque l'Orangerie	Mme Bozena Ménétrej, 89 41 07
Commission culturelle	Mme Raymonde Moeckli, 89 17 25
Football Club Echandens	M. Georges Isoz, 89 18 77
Gymnastique des aînés	Mme Lucette Combe, 71 10 27
Gymnastique mère-enfant	Mme Patricia Chabloz, 89 18 48
Jeunes paroissiens	M. Paul Perrin, 71 12 64
Ludothèque	Mme Odile Bettler, 89 29 07
Mardixieland	M. Jacques Saxod, 89 18 29
Société de chant La Récréation	M. René Laydu, 89 15 25
Société de couture	Mme Mathilde Wahl, 89 09 04
Société de jeunesse	M. Marc Diserens, 89 20 90
Société jeunes gym. Denges-Echandens	M. Gilbert Yersin, 71 70 30
Société de gymnastique féminine	Mme R.-M. Aubert, 89 04 24
Denges-Echandens, pupillettes	Mme Ginette Spadaccini, 89 06 43
Société de tir Denges-Echandens	M. Gilbert Cailler, 71 68 06
Soleil d'automne	Mme Karin Favre, 89 23 82
Tennis Club La Venoge	M. Rolf Vogel, 89 31 12
Volleyball féminin	Mme Anna Rossier, 89 25 66
Volleyball masculin	M. Pierre-Alain Jaunin, 89 08 02

## VOTATIONS ET ÉLECTIONS EN 1986

(sous réserve de modifications ultérieures)

Dates réservées : 28 février, 1 et 2 mars (1er tour élections cantonales) ; 14, 15 et 16 mars (2e tour élections cantonales) ; 6, 7 et 8 juin ; 26, 27 et 28 septembre ; 5, 6 et 7 décembre.

Le local de vote, situé au sous-sol de l'ancien collège est ouvert les vendredis et samedis de 19 h 30 à 20 h 30 et les dimanches de 10 h à 12 h.

On peut aussi voter par anticipation, par correspondance et à domicile pour les malades. D'autre part, nous rappelons que les citoyens qui n'ont

pas de carte civique ou qui l'ont égarée doivent en réclamer une avant la clôture du rôle des électeurs (soit le jeudi avant l'élection ou la votation). M. René Laydu vous renseigne volontiers (89 15 25).

### NOUVEAU

Dès le 1er juillet 1986, délégation communale à la Commission scolaire de l'Établissement secondaire de Préverenges (Echandens - Denges - Lonay - Préverenges) : Mme Denise SAXOD, Mme Lisette VOGEL, M. Dr Guy DUNAND.

## NOUS VOUS INFORMONS OU VOUS RAPPELONS QUE...

● La décharge communale est ouverte aux habitants d'Echandens de 15 h à 18 h (de 14 h à

grande quantité, ligatures métalliques) qui peuvent paralyser la chaîne de compostage durant

# L'indispensable!



Il entre le 1er octobre et le 31 mars) et le samedi de 10 h à 12 h. M. Gillieron en est le fidèle gardien. Nous remercions chacun de se conformer à ses instructions et aux heures d'ouverture.

- Le ramassage du verre est effectué par les employés de la voirie le premier mardi de chaque mois. Nous vous recommandons de défaire les bouteilles de tout plastique et métaux. D'autre part, nous déplorons l'usage d'emballages en carton pour entreposer le verre le long des routes. Les personnes intéressées peuvent passer commande au greffe municipal pour des caissettes adéquates. Une commande groupée vous permettra de les acquérir à un prix avantageux.
- Le papier est ramassé le deuxième mardi de chaque mois.
- Les ordures ménagères sont ramassées tous les mercredis. Nous vous recommandons de ne pas déposer trop tôt les sacs à l'endroit habituel. Les ordures ménagères sont compostées à l'usine de Penthaz. Nous déplorons l'incorporation de déchets industriels aux ordures ménagères (tapis, bâches, ficelles en

plusieurs heures) ou des frais supplémentaires.

- Un bac de récupération des huiles usées est installé sur la place du village, près de l'ancien local de voirie.
- Mme Isabelle Favre, Saugey 6, tél. 89 17 47, titulaire du certificat fédéral de contrôle des champignons, vérifie gratuitement votre récolte.
- La lessive sans phosphate et azurant est en vente dans les commerces du village.
- Nous sommes toujours prêts à vous recevoir, à vous aider, à vous écouter.
- Le Centre médico-social, pl. Saint-Louis 2, à Morges, tél. 71 63 63, est à votre disposition pour :
  - le service social
  - le service médico-social
  - le service d'aide familiale et d'aide au foyer
  - les repas chauds à domicile.
- L'infirmière de la santé publique pour Echandens est Mme Maria Schulz, tél. 87 95 96, de 11 h à 12 h.

#### OFFRE D'EMPLOI

La commune d'Echandens cherche concierges auxiliaires à temps partiel.  
Renseignements auprès de Mme Denise Saxod, municipale.  
Faire offres à la Municipalité.



Le Tennis-Club Venoge, équipe interclubs.

# Plus pensable!

J.A. 1000 LAUSANNE 1

DERNIÈRE ÉDITION

24 heures

LE GRAND QUOTIDIEN SUISSE

fonde à Lausanne en 1844

Votre quotidien!

Votre quotidien est plus que jamais votre meilleur ami. C'est pourquoi il vous apporte chaque jour des nouvelles, des informations, des conseils, des services. C'est pourquoi il vous aide à mieux vivre votre vie. C'est pourquoi il est devenu un véritable compagnon de tous les jours. C'est pourquoi il est devenu un véritable outil de travail. C'est pourquoi il est devenu un véritable partenaire. C'est pourquoi il est devenu un véritable ami. C'est pourquoi il est devenu un véritable compagnon de tous les jours. C'est pourquoi il est devenu un véritable outil de travail. C'est pourquoi il est devenu un véritable partenaire. C'est pourquoi il est devenu un véritable ami.